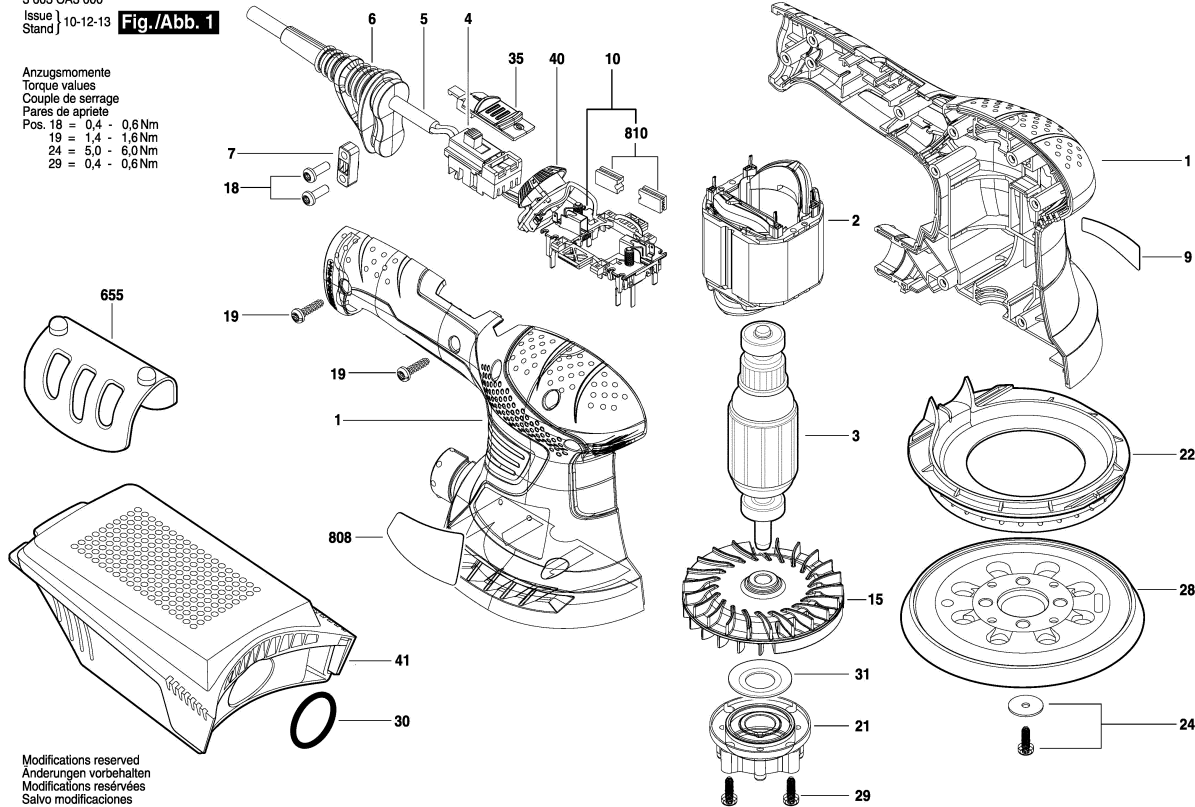


3 603 CA3 000
 Issue } 10-12-13
 Stand } **Fig./Abb. 1**

Anzugsmomente
 Torque values
 Couple de serrage
 Pares de apriete
 Pos. 18 = 0,4 - 0,6 Nm
 19 = 1,4 - 1,6 Nm
 24 = 5,0 - 6,0 Nm
 29 = 0,4 - 0,6 Nm



Modifications reserved
 Änderungen vorbehalten
 Modifications réservées
 Salvo modificaciones

Моля, обърнете внимание: ремонтните, измененята и изпитването трябва да бъдат извършвани професионално. Трябва да бъдат спазвани указанията за безопасност съгласно IEC, EN, VDE, AFNOR и други валидни в съответната страна. Права за технически изменения и изменения на цената запазени. Информацията за продуктите и цените / ценните групи се

Състояние: 24.1.2012

Поз.	Бр	Каталожен №	Обозначение	Указания/предшестве	PG
1	1	2 609 004 166	КОРПУС	.	29 S
2	1	2 604 220 681	СТАТОР	220-240V .	29 S
3	1	2 609 004 167	РОТОР	220-230V .	34 S
4	1	1 607 200 254	ПУСКОВ КЛЮЧ	.	19 S
5	1	2 604 460 259	ЗАХРАНВАЩ	EU 230V 2,7m 2 x 0,75	25 S
6	1	2 609 003 080	НАКРАЙНИК ЗА	Ø6,4-Ø7,2x76 MM .	11 S
7	1	2 601 035 001	ДЪРЖАЧ НА КАБЕЛ	.	11 S
9	1	2 609 004 179	ТАБЕЛКА	PEX 300 AE .	13 S
10	1	2 609 004 170	ЧЕТКОДЪРЖАЧ	.	22 S
15	1	2 609 004 169	ВЕНТИЛАТОР	.	23 S
18	2	2 603 490 022	TORX-ВИНТ	4x16 .	10 S
19	8	2 603 490 022	TORX-ВИНТ	4x16 .	10 S
21	1	2 609 006 535	ЛАГЕРЕН ФЛАНЕЦ	.	31 S
22	1	2 609 004 914	ДЪРЖАЧ	.	21 S
24	1	2 610 918 116	TORX-ВИНТ	.	15 S
28	1	2 609 004 175	ШЛАЙФ-ПЛОЧА	.	29 S
29	4	2 610 386 516	TORX-ВИНТ	M4x12 .	11 S
30	1	2 609 005 310	О-ПРЪСТЕН	.	10 S
31	1	2 609 004 690	ДИСК	.	10 S
35	1	2 609 004 171	ПЛЪЗГАЧ	.	10 S
40	1	1 607 233 419	РЕГУЛАТОР НА	.	29 S
41	1	2 609 005 842	ПРАХОУЛОВИТЕЛ	.	25 S
655	1	2 609 004 646	ФИКСАТОРЕН	.	14 S
808	1	1 601 118 T30	ТАБЕЛКА	.	13 S
810	1	2 609 000 246	ЧЕТКИ-КОМПЛЕКТ	.	20 S

Поз.	Бр	Каталожен №	Обозначение	Указания/предшестве	PG